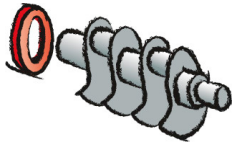
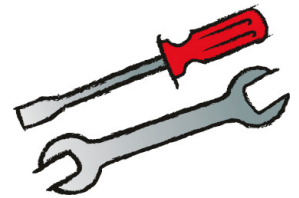




Das Original

TSI 15/10

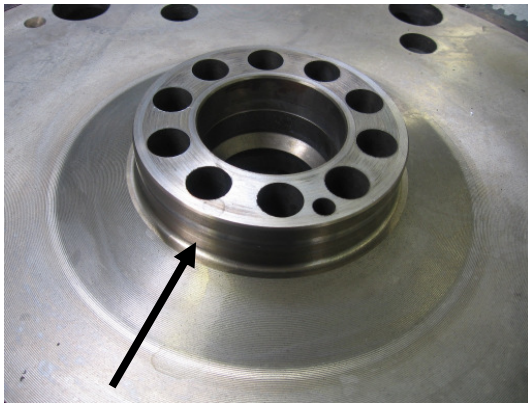


Austausch des getriebeseitigen Kurbelwellendichtrings

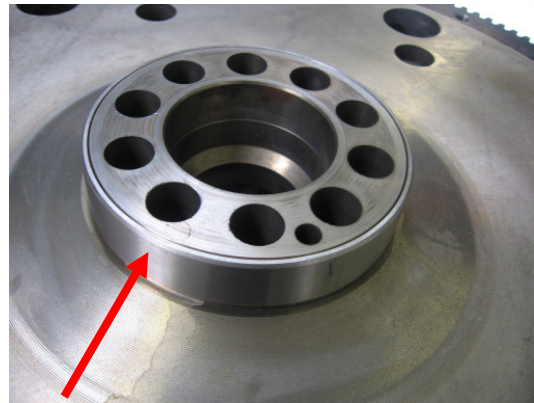
Mercedes-Benz

OM 447 LA | 457 LA | 460 LA

OM 501 LA | 502 LA



Schwungrad ohne Laufring



Schwungrad mit Laufring

Serienmäßig:

Vor der Montage des Schwungrades beachten!
Ein Radialwellendichtring mit 115 mm Innendurchmesser dichtet direkt auf dem Schwungrad ab. Es darf *kein* Laufring verwendet werden.

Achtung bei

Motoreninstandsetzung | Reparaturfall:

Vor der Montage des Schwungrades beachten!
Ein Radialwellendichtring mit 120 mm Innendurchmesser darf nur in Verbindung mit einem Laufring verwendet werden. Sonst ist starker Ölverlust die Folge.



354.090 025 997 50 47 115x140x12 ASW LD PTFE/ACM



834.289	403 032 03 09	115x120x21 FE PR
562.920	013 997 14 47	120x140x13 AW/BS LD FPM
766.828		120x140x13 AW/BS LD PTFE/ACM