

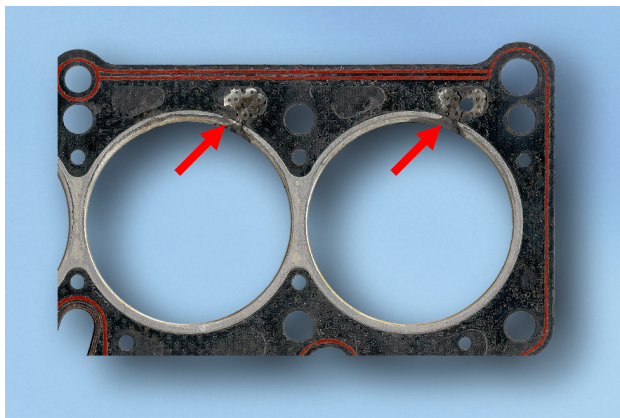
# Tipps vom Dichtungsprofi

## Motorausfall – ist die Zylinderkopfdichtung schuld?

# Ausfall der Zylinderkopfdichtung durch Klopfschaden

### **Schadensbild:**

An der metallischen Brennraumeinfassung sind deutliche Eindellungen und Verformungen zu sehen. Verschmelzung der Einfassung und des Weichstoffs. Die Brennraumeinfassung ist an diesen Stellen meist metallisch blank und der Weichstoff weist Brandspuren auf.



### **Ursache:**

Motoreinstellung (Frühzündung) nicht nach Herstellervorgabe durchgeführt, dadurch entsteht eine thermische und mechanische Überbeanspruchung des Motors. Die unkontrollierte Verbrennung erzeugt Stoßwellen mit extremen Drücken und hohen Temperaturen, wodurch Motorenteile überbeansprucht werden. Die häufigsten Schäden treten an Kolben und an der Zylinderkopfdichtung auf.

### **Weitere mögliche Ursachen:**

- Mindere Kraftstoffqualität (zu niedere Oktanzahl).
- Zu hohes Verdichtungsverhältnis.
- Zündkerzen mit falschem Wärmewert oder defekte Zündkerzen.
- Nicht korrekte Zündzeitstellung.

### **Maßnahme:**

Die Montagevorschriften einhalten.  
Motoreinstellung sofort nach der Montage überprüfen.