

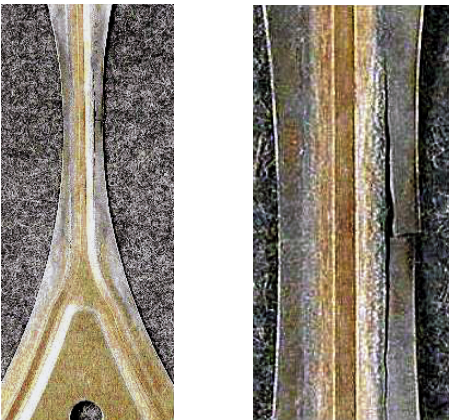
Tipps vom Dichtungsprofi

Motorausfall – ist die Zylinderkopfdichtung schuld?

Unkontrollierter Verbrennungsablauf an Mehrlagen-Metall-Dichtung

Schadensbild:

Beginnende Schwarzfärbung im Stegbereich der Funktionslage zeigt den Beginn der Zerstörung, die im zweiten Bild (rechts) vollendet ist.



Ursache:

Ein unkontrollierter Verbrennungsablauf verursachte hochfrequente Schwingungen. Dadurch ausgelöste Druckwellen zerstörten den Stegbereich.

Weitere mögliche Ursachen:

- Mindere Kraftstoffqualität (zu niedere Oktanzahl)
- Zu hohes Verdichtungsverhältnis
- Zündkerzen mit falschem Wärmwert oder defekte Zündkerzen

Maßnahme:

Die Montagevorschriften einhalten.

Unbedingt die vorgeschriebenen Motorenteile (Zündkerzen) des Herstellers verwenden.