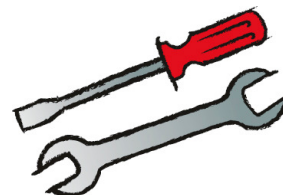




Das Original

TSI 06/11



Wskazówki od specjalisty w dziedzinie uszczelnień

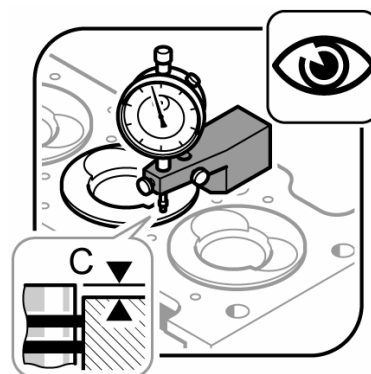
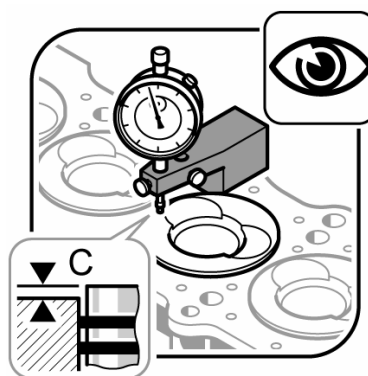
Dobór prawidłowej grubości uszczelki podgłowicowej w silnikach Diesla

W przypadku silników Diesla mamy najczęściej do wyboru różne grubości uszczelki podgłowicowych. W celu dobrania odpowiedniej grubości uszczelki, jest bezwzględnie konieczne, zmierzenie występu denka tłoka ponad blok silnika.

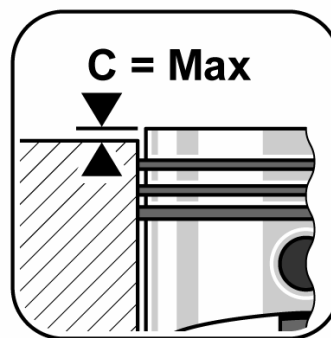
Poniżej opisane pomiary, powinny być przeprowadzone z najwyższą dokładnością i starannością.

Występ denka tłoka musi być mierzony w całkowitej zgodności z wytycznymi producenta silnika

- Punkty pomiarowe muszą znajdować się nad osią sworznia tłokowego, w celu uniknięcia wpływu luzu przechyłowego tłoka
- Czujnik zegarowy ustawić na czystej powierzchni bloku silnika i napinając, ustawić go na zero.
- Czujnik zegarowy ustawić na czystej powierzchni denka tłoka i kręcąc wałem korbowym, ustalić najwyższy punkt.
- Proces powtórzyć na punkcie pomiarowym nr. 2



- C jest to odległość pomiędzy powierzchnią denka tłoka w jego górnym martwym punkcie, a powierzchnią skrzyni korbowej silnika

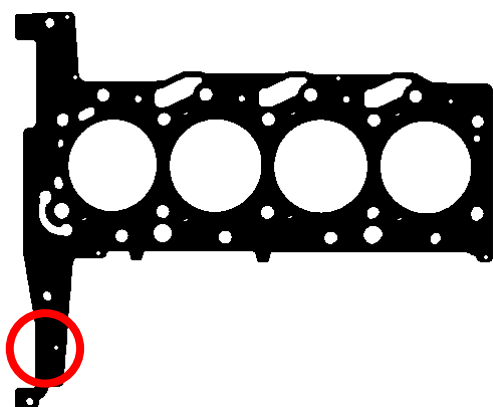


Pomiary występu denka tłoka nad blok silnika, powinny być wykonane na wszystkich tłokach. Tłok na którym stwierdzimy najwyższy występ, posłuży do ustalenia odpowiedniej grubości uszczelki podgłowicowej.

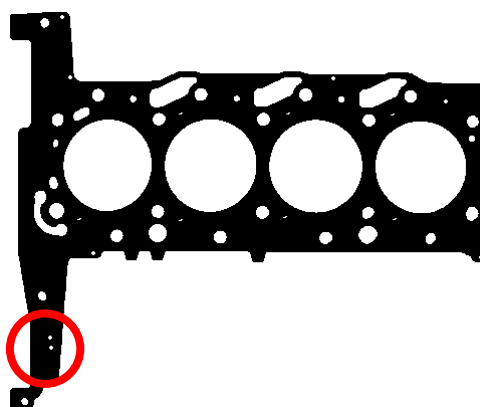
Korzystając z katalogu Elring, dobrać odpowiednią grubość uszczelki podgłowicowej.

Grubość uszczelki głowicy poznajemy po ilości karbów lub otworów na krawędzi uszczelki

Oznaczenie grubości uszczelki przy pomocy otworów

1 ⊗



2 ⊗

Oznaczenie grubości uszczelki przy pomocy korbów



Das Original

Home Star

Kraj	Polska
Obszar	Wybór silnika
Silnik	PEUGEOT 161A (XUD7)
Grupa produktowa	Głowica / części montażowe

Historia selekcji

PEUGEOT 161A (XUD7)

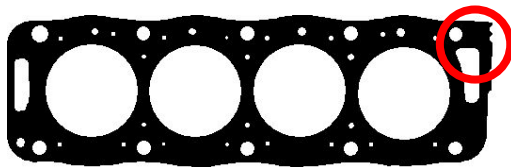
Koszyk

Ilość | Numer | Artykuł

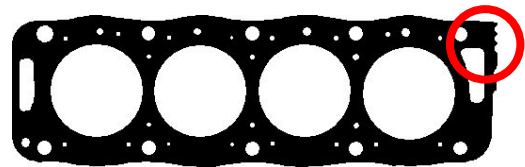
Pojazdy | Silniki | Uniwersalny | Wyszukiwanie artykułów | Porównanie artykułów | Koszyk | Spis | Ustawienia | P

Wstecz Podsumowanie artykułu Pomoc kontekstowa

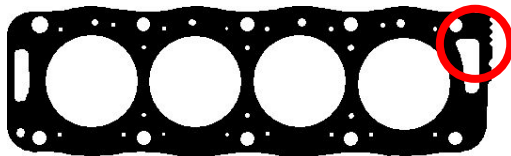
D	058.670	Uszczelka, głowica cylindrów Szerokość założona: 1,4 mm, Ilość wycięć/otworów: 2, źr.: 82 mm, od wartości wysunięcia tłoka: 0,67 mm do wartości wysunięcia tłoka: 0,71 mm, Tylko w połączeniu z: ZKS: 152.550
D	058.700	Uszczelka, głowica cylindrów Szerokość założona: 1,45 mm, Ilość wycięć/otworów: 3, od wartości wysunięcia tłoka: 0,71 mm do wartości wysunięcia tłoka: 0,75 mm, źr.: 82 mm, Tylko w połączeniu z: ZKS: 152.550
D	058.840	Uszczelka, głowica cylindrów Szerokość założona: 1,5 mm, Ilość wycięć/otworów: 4, od wartości wysunięcia tłoka: 0,75 mm do wartości wysunięcia tłoka: 0,79 mm, źr.: 82 mm, Tylko w połączeniu z: ZKS: 152.550
D	058.980	Uszczelka, głowica cylindrów Szerokość założona: 1,55 mm, Ilość wycięć/otworów: 5, od wartości wysunięcia tłoka: 0,79 mm do wartości wysunięcia tłoka: 0,83 mm, źr.: 82 mm, Tylko w połączeniu z: ZKS: 152.550



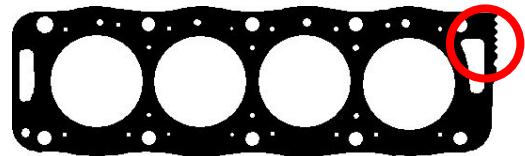
2 ▾



3 ▾



4 ▾



5 ▾