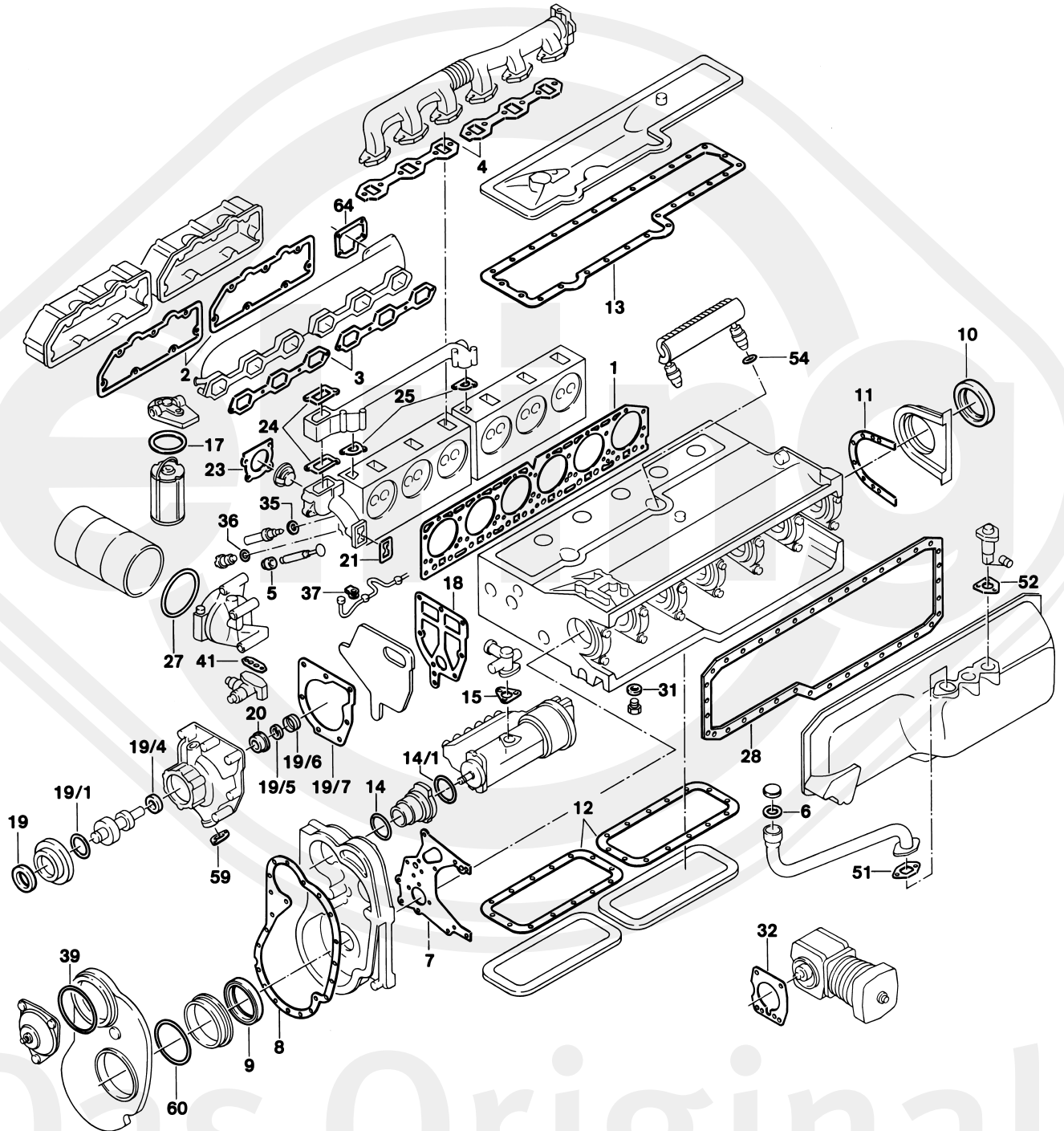




Das Original

Mercedes-Benz

OM 360 H



Das Original



360.911 | 912 | 934 | 947 | 954 | 956 | 959 | 974 | 976 | 978



ES		1x	360 010 33 20	-	-
1		1x	360 016 03 20	Ø 117 mm   $\pm 1,25$ mm	-
2	777.766	2x	360 016 02 21	-	-
3	775.517	2x	360 141 01 80	-	-
4	309.052	2x	360 142 03 80	-	-
5	468.045	12x	360 053 00 96	10x14,6/19x14 ACM	-
6		1x	352 018 01 80	37x59,5x3 CP	→  000974
6	-	1x	110 471 02 80	40,6x59x2,5 CP	000975 →
7	-	1x	360 015 05 80	-	-
8	-	1x	360 015 02 20	-	-
9	525.316	1x	011 997 56 47	75x100x12/13 BS RD FPM	-
10	316.385	1x	004 997 93 47	125x160x18 BS LD FPM	-
11		1x	360 015 03 80	-	-
12	828.689	2x	360 015 02 22	-	-
13	811.794	1x	360 018 02 80	-	-
14	-	1x	006 997 25 45	72x2,5 NBR RD	-
14/1	102.032	1x	001 997 26 45	78x3 NBR RD	-
15		1x	001 074 22 80	-	-
17	733.431	1x	000 477 31 80	95x103x3 NBR A	-
18		1x	360 201 04 80	-	-
19	344.400	1x	003 997 51 46 005 997 00 47	42x56x7 NBR A	-
19/1		1x	005 997 11 45	62x3 NBR RD	-
19/4	054.003	1x	002 997 84 46 005 997 01 47	17x35x7 NBR A	-
19/5		1x	000 201 04 63	-	-
19/6	-	1x	000 201 01 97	-	-
19/7		1x	360 201 03 80	-	-
20	577.804	1x	001 201 19 19	-	-
21		1x	352 203 25 80	$\pm 0,5$ mm	-
21	777.782	1x	352 203 23 80	$\pm 1,0$ mm	-
23	811.808	1x	352 203 20 80	-	→  078816
23	777.811	1x	352 203 22 80	-	078817 →



360.911 | 912 | 934 | 947 | 954 | 956 | 959 | 974 | 976 | 978



24	<b>777.804</b>	1x	352 203 24 80	-	-
25		2x	360 203 00 80	-	-
27	<b>774.057</b>	1x	000 184 65 80	115x5,1 NBR RD	-
28	-	1x	360 014 04 22	-	-
31	<b>133.051</b>	1x	007603 026104	26x31x2 CU A	-
32	-	1x	001 131 74 80	-	-
35	<b>106.909</b>	6x	346 017 01 60	9,5x20x1 CU A	-
35	<b>067.989</b>	6x	346 017 02 60	9,5x20x1,5 CU A	-
36	<b>776.262</b>	6x	016 997 82 48	30,8x3,7 FPM RD	-
37	<b>175.811</b>	6x	352 078 00 80	-	-
39	-	1x	006 997 51 45	132x3 NBR RD	-
41	-	1x	360 184 05 80	-	-
51	-	1x	360 018 03 80	-	-
52	<b>768.413</b>	2x	447 014 00 80	-	-
54		2x	360 997 92 45	24,6x3,5 NBR RD	-
59		1x	360 201 03 80	-	-
60	-	1x	006 997 32 45	115x3 NBR RD	-
64		1x	360 141 02 80	-	-