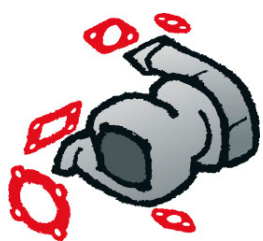
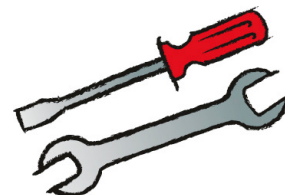




Das Original

TSI 13/10



# Советы от профессионала Профессиональный монтаж турбонагнетателя

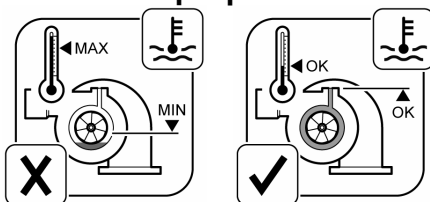


Монтаж турбонагнетателей должен производить только обученный персонал.

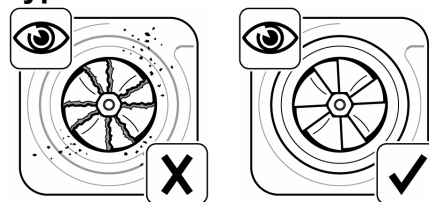


**Перед установкой** нового турбонагнетателя необходимо установить причины выхода из строя старого турбонагнетателя и устранить их.

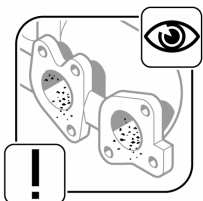
**Недостаточное количество масла и перегрев**



**Посторонние частицы в турбонагнетателе**



**Посторонние частицы в выхлопном коллекторе**

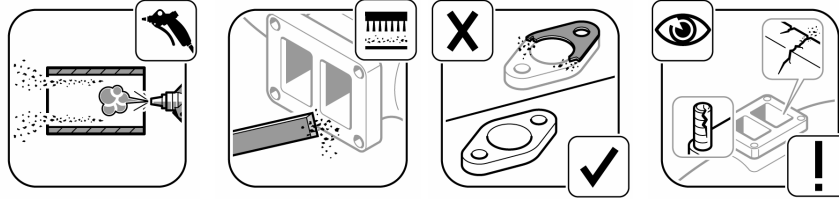


**Слишком большое число оборотов**

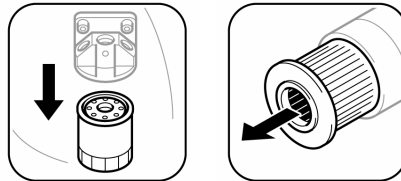




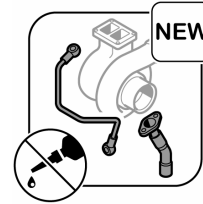
1. Прочистить впускной трубопровод, трубопровод наддувочного воздуха, выхлопной коллектор и проверить их на герметичность. Фланцы и резьба не должны быть изношены или повреждены.



2. Заменить моторное масло, масляный фильтр, воздушный фильтр.



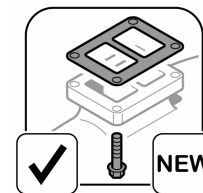
3. Заменить маслопроводы турбонагнетателя. При монтаже ни в коем случае не применять жидкие герметики.



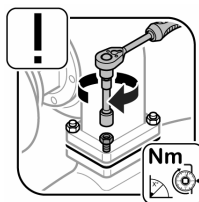
4. В новые турбонагнетатели перед монтажом залить моторное масло. При этом немного повернуть турбину.



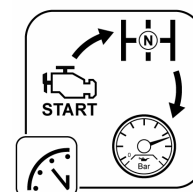
5. При монтаже турбонагнетателя необходимо использовать новые прокладки и новые болты Elring.



6. Соблюдать инструкции производителя по затяжке болтов.



7. После установки турбонагнетателя завести двигатель и дать ему поработать на холостом ходу, пока не поднимется давление.



8. Проверить все подсоединения и подключения на герметичность

