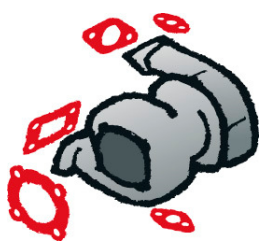
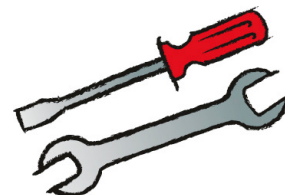




Das Original

TSI 13/10



Consigli pratici

Montaggio corretto turbocompressore

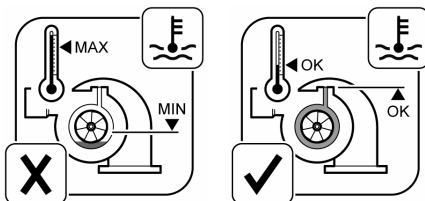


L'installazione può essere effettuata solo da personale qualificato.

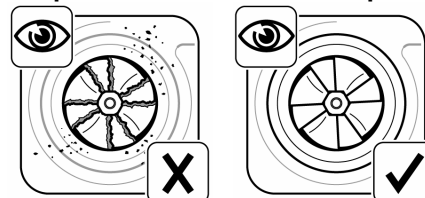


Prima di montare un nuovo turbocompressore, individuare e rimuovere la causa del guasto al vecchio turbocompressore.

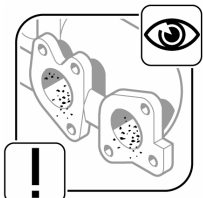
Mancanza di olio e surriscaldamento



Corpo estranei nel turbocompressore



Corpi estranei nel collettore del gas di scarico

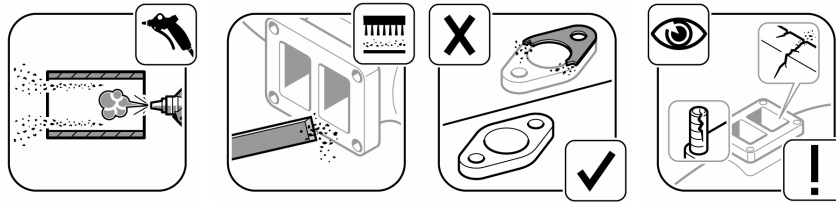


Regime troppo elevato

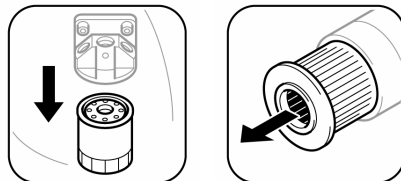




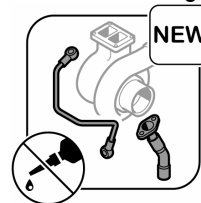
1. Pulire e verificare l'ermeticità del condotto di aspirazione, della tubazione aria di sovralimentazione e del collettore del gas di scarico. Assicurarsi che la flangia e la filettatura non presentino segni di usura e danni.



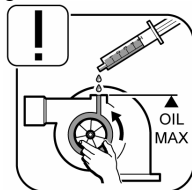
2. Cambiare l'olio motore, il filtro olio e il filtro aria.



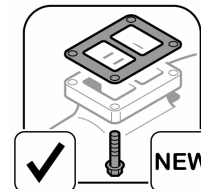
3. Sostituire i condotti di alimentazione dell'olio del turbocompressore. Durante il montaggio non utilizzare in nessun caso sigillanti liquidi.



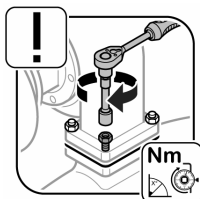
4. Prima del montaggio riempire olio motore nel nuovo turbocompressore. A tal fine, ruotare leggermente il girante.



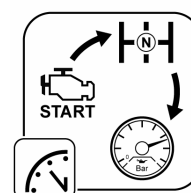
5. Per il montaggio del turbocompressore utilizzare nuove guarnizioni di tenuta e viti di Elring.



6. Osservare la sequenza di serraggio indicata dal costruttore.



7. Una volta completato il montaggio del turbocompressore, avviare il motore e lasciarlo girare al minimo finché la pressione dell'olio non si stabilizza.



8. Verificare l'ermeticità di tutti i raccordi e i collegamenti.

