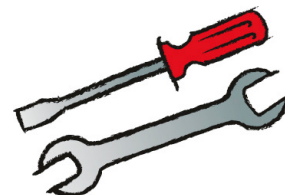




Das Original

TSI 06/10



# Tips från packningsexperten

## Motorhaveri – Topplockspackningens fel?

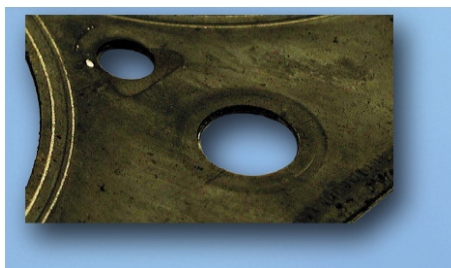
# Gasgenomblåst packning

# av metall-lager Metaloflex®

## Haveri på grund av ökat tryck i kylsystemet

### Skadesymptom:

Tydliga linjära fördjupningar kan ses på flerlayers metal-elastomer packningen. Dessa kommer från topplockets tätningsyta och löper i riktning mot förbränningsrummet.



### Orsak:

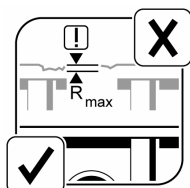
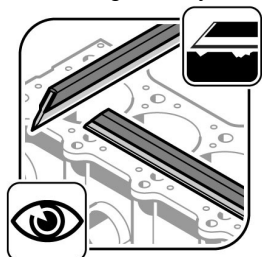
Topplockets tätningsyta har inte bearbetats tillräckligt eller inte alls, vilket resulterat i en genomblåsning av kompressionsgaser in i kylsystemet med överhettning som följd (tryckhöjning).

### Andra möjliga orsaker:

- Kylsystemet otillräckligt luftat, otillräcklig cirkulation.
- Stopp i kylsystemet (vattenpump, termostat, fläkt).
- Högt avgasbaktryck orsakade överhettning (d.v.s. defekt katalysator).

### Åtgärder:

Kontrollera tätningsytorna mycket noga innan montering samt kontrollera att toppen är helt plan. Om nödvändigt skall ytorna planas av specialist.



$R_z$	15-20 $\mu\text{m}$	11 $\mu\text{m}$	11-20 $\mu\text{m}$
$R_{\text{max}}$	20-25 $\mu\text{m}$	15 $\mu\text{m}$	15-20 $\mu\text{m}$
$W_t$		8-10 $\mu\text{m}$	