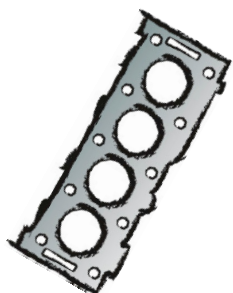




Das Original

TSI 09/09



**NOWOŚĆ!**

# Mercedes-Benz

**OM 904 LA**

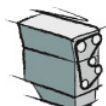
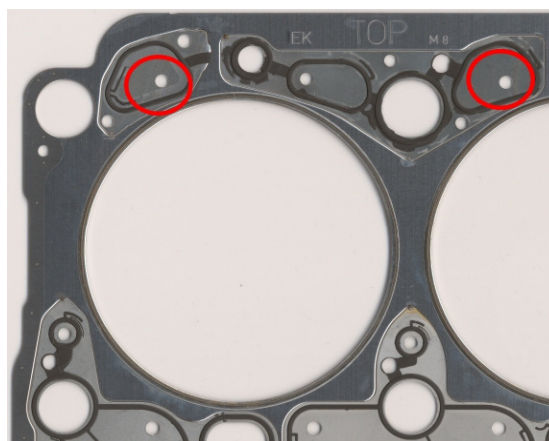
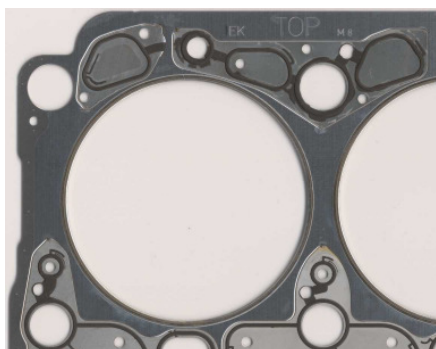
**OM 906 LA**

**OM 924 LA**

**OM 926 LA**

ElringKlinger od czasu wprowadzenia silników OM 904 LA / 906 LA / 924 LA / 926 LA jest seryjnym dostawcą i kompetentnym partnerem na wolnym rynku części zamiennych.

W codziennej jeździe, silniki te są eksploatowane pod dużym obciążeniem, wskutek czego mogą powstawać pęcherzyki pary wodnej, powodujące miejscowy wzrost ciśnienia w systemie chłodzenia silnika. Ten wzrost ciśnienia jest redukowany przez precyzyjnie osadzone otwory (na zdjęciu otwory zaznaczone na czerwono) i w taki sposób jest zapewniany optymalny przebieg silnika.



(tylko w celach porównawczych)

OM 904 LA	<b>082.724</b> (082.723)	904 016 13 20 (904 016 11 20)
OM 906 LA	<b>082.734</b> (082.733)	906 016 14 20 (906 016 12 20)
OM 924 LA	<b>353.512</b> (082.743)	924 016 11 20 (924 016 07 20)
OM 926 LA	<b>490.150</b> (082.753)	926 016 12 20 (926 016 08 20)