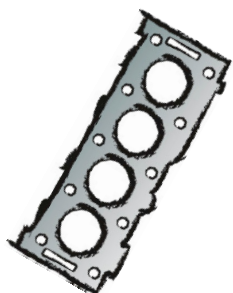




Das Original

TSI 09/09



**NOUVEAU!**

# Mercedes-Benz

**OM 904 LA**

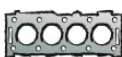
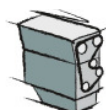
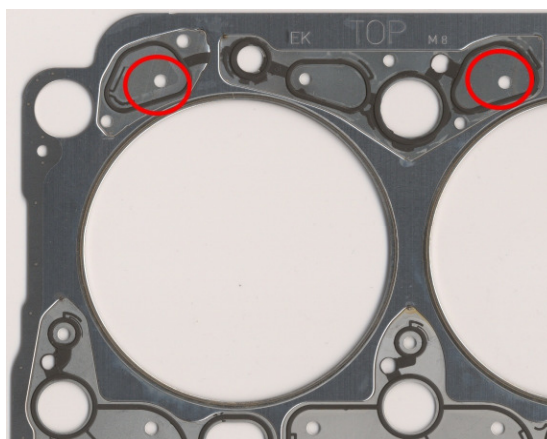
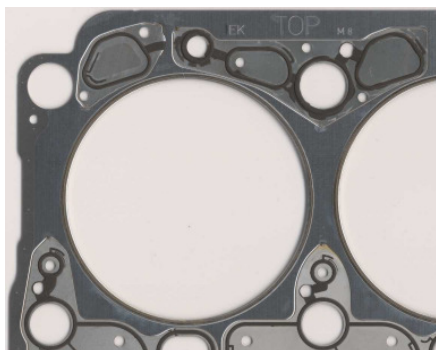
**OM 906 LA**

**OM 924 LA**

**OM 926 LA**

ElringKlinger est non seulement fournisseur de la première monte des moteurs OM 904 LA / 906 LA / 924 LA / 926 LA depuis leurs lancements, mais également le partenaire par excellence du marché des pièces de rechange.

Les moteurs des véhicules soumis aux conditions de circulation quotidienne, sont souvent extrêmement sollicités et surchauffent. Ce surchauffement peut conduire à la formation de bulles de vapeur. Les trous (voir illustration) positionnés en conséquence pour réduire la montée en pression locale ainsi générée dans le système de refroidissement corrigent cette anomalie et optimisent le fonctionnement du moteur



(seulement pour comparaison)

OM 904 LA	<b>082.724</b> (082.723)	904 016 13 20 (904 016 11 20)
OM 906 LA	<b>082.734</b> (082.733)	906 016 14 20 (906 016 12 20)
OM 924 LA	<b>353.512</b> (082.743)	924 016 11 20 (924 016 07 20)
OM 926 LA	<b>490.150</b> (082.753)	926 016 12 20 (926 016 08 20)